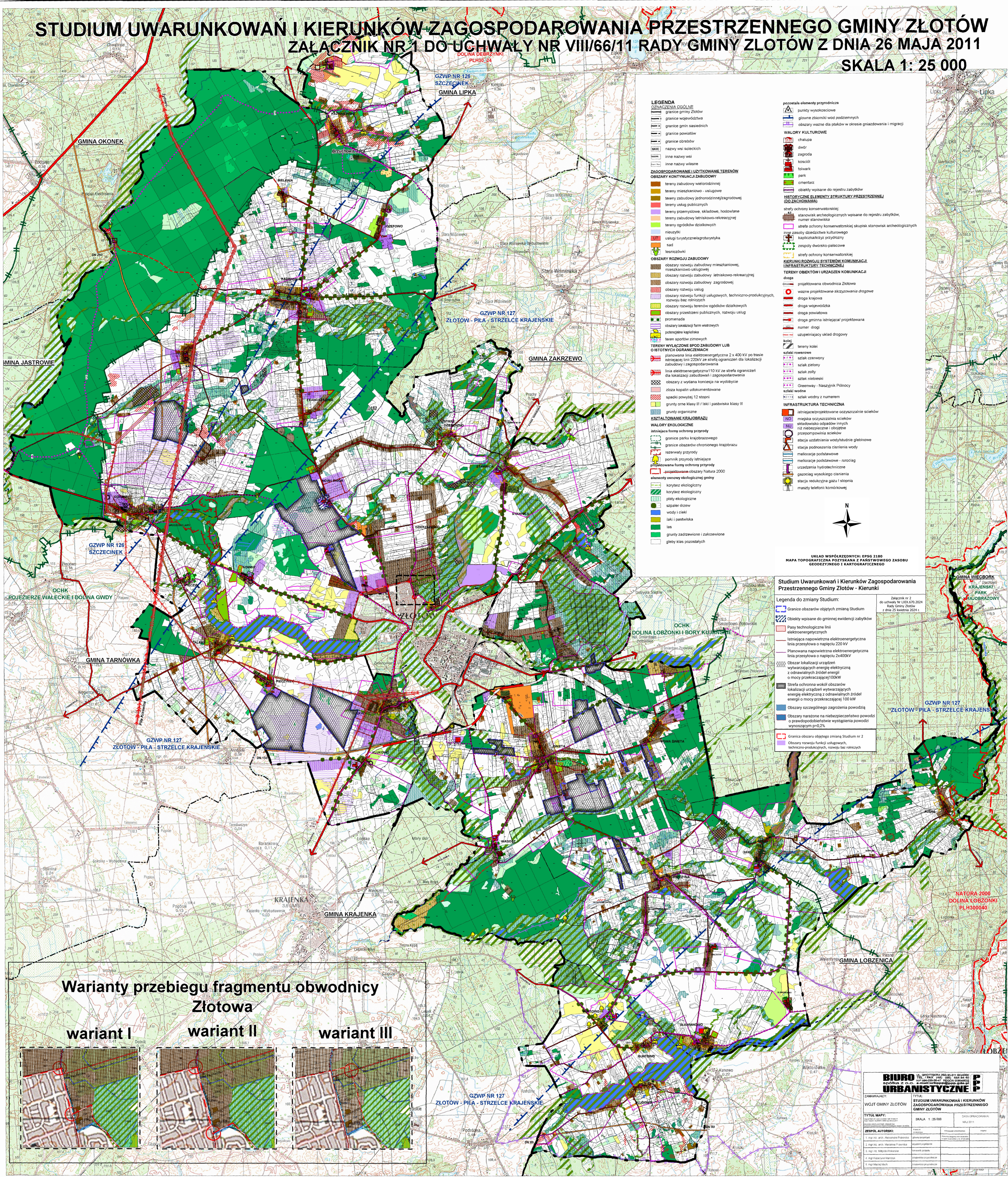


STUDIUM UWARUNKOWAŃ I KIERUNKÓW ZAGOSPODAROWANIA PRZESTRZENNEGO GMINY ZŁOTÓW

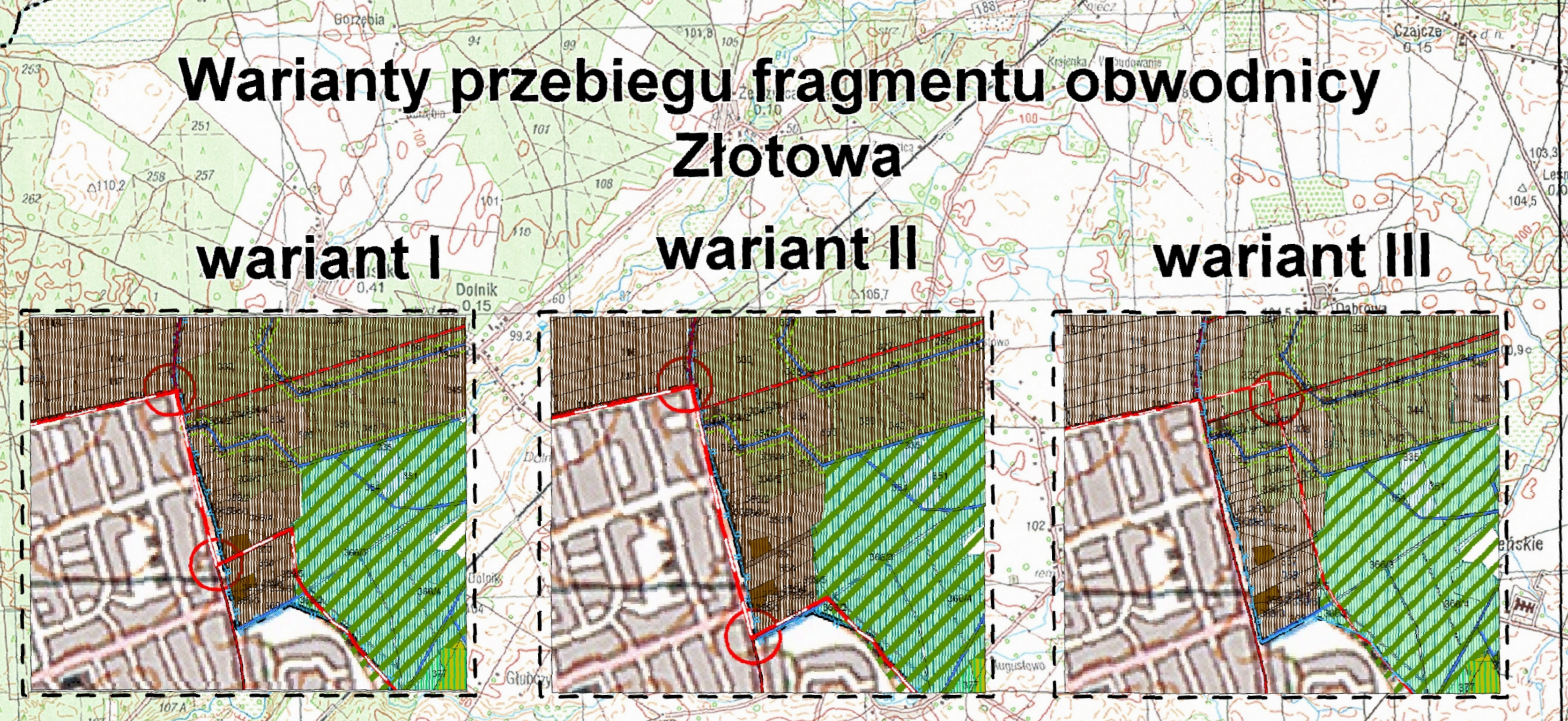
ZAŁĄCZNIK NR 1 DO UCHWAŁY NR VIII/66/11 RADY GMINY ZŁOTÓW Z DNIA 26 MAJA 2011

SKALA 1: 25 000



- LEGENDA**
- OZNACZENIA OGÓLNE**
- granicz gminy Złotów
 - granicz województwa
 - granicz gmin sąsiednich
 - granicz powiatów
 - granicz obrębów
 - SKC nazwy wsi sołeckich
 - inne nazwy wsi
 - inne nazwy własne
- ZAGOSPODAROWANIE I UŻYTKOWANIE TERENÓW**
- OBSZARY KONTYNUACJI ZABUDOWY**
- tereny zabudowy wielorodzinnej
 - tereny mieszkaniowo-usługowe
 - tereny zabudowy jednorodzinnej/zagrodowej
 - tereny usług publicznych
 - tereny przemysłowe, składowe, hodowlane
 - tereny zabudowy letniskowo-rekreacyjnej
 - tereny ogrodnictwa działkowych
 - nieuczynki
 - usługi turystyczne/grotystyka
 - sad
 - leśniczówki
- OBSZARY ROZWOJU ZABUDOWY**
- obszary rozwoju zabudowy mieszkaniowej, mieszkaniowo-usługowej
 - obszary zabudowy letniskowo-rekreacyjnej
 - obszary rozwoju zabudowy zagrodowej
 - obszary rozwoju usług
 - obszary rozwoju funkcji usługowych, techniczno-produkcyjnych, rozwoju baz robotycznych
 - obszary rozwoju terenów ogrodnictwa działkowych
 - obszary przestrzeni publicznych, rozwoju usług
 - promenada
 - obszary lokalizacji ferm wstrowych
 - potężne kapielska
 - teren sportów zimowych
- TERENY WYŁĄCZONE SPÓD ZABUDOWY LUB OISTOTNYCH OGRANICZENIACH**
- planowana linia elektroenergetyczna 2 x 400 kV na trasie istniejącej linii 220kV ze strefy ograniczeń dla lokalizacji zabudowy i zagospodarowania
 - obszary z wydaną koncesją na wydobywanie
 - złóża kopalin udokumentowane
 - spadki powyżej 12 stopni
 - grunty orne klasy III / I i II i pastwiska klasy III
 - grunty organiczne
- KSZTAŁTOWANIE KRAJOBRAZU**
- WALORY EKOLOGICZNE**
- istniejące formy ochrony przyrody
 - granicz obszarów chronionego krajobrazu
 - rezerwat przyrody
 - pomnik przyrody istniejące
 - projektowane formy ochrony przyrody
 - projektowane obszary Natura 2000
 - elementy osnowy ekologicznej gminy
 - korytarz ekologiczny
 - korytarz ekologiczny
 - plasty ekologiczne
 - szpaler drzew
 - wody i ciek
 - laki i pastwiska
 - las
 - grunty zadźwżone i zakrzewione
 - gleby klas pozostałych
- WALORY KULTUROWE**
- chalupa
 - dwór
 - zagroda
 - kościół
 - łódkar
 - park
 - czarniak
 - obiekty wpisane do rejestru zabytków
- HISTORYCZNE ELEMENTY STRUKTURY PRZESTRZENNEJ (DO ZACHOWANIA)**
- strefy ochrony konserwatorskiej
 - stanowisk archeologicznych wpisane do rejestru zabytków, numer stanowiska
 - strefa ochrony konserwatorskiej skupisk stanowisk archeologicznych
 - inne zasoby dziedzictwa kulturowego
 - kapliczka/krzyż przydrożny
 - zespół dworsko-palacowy
 - strefy ochrony konserwatorskiej
- KIERUNKI ROZWOJU SYSTEMÓW KOMUNIKACJI I INFRASTRUKTURY TECHNICZNEJ**
- TERENY OBIEKTÓW I URZĄDZEŃ KOMUNIKACJI**
- projektowana obwodnica Złotowa
 - ważne projektowane skrzyżowania drogowe
 - droga krajowa
 - droga wojewódzka
 - droga powiatowa
 - droga gminna istniejąca/projektowana
 - numer drogi
 - uzupełniający układ drogowy
 - stacja
 - teren kolej
 - szlaki rowerowe
 - szlak czerwony
 - szlak zielony
 - szlak żółty
 - szlak niebieski
 - Greenway - Nasyżnik Północny
 - szlak wodny
 - szlak wodny z numerem
- INFRASTRUKTURA TECHNICZNA**
- istniejące/projektowane oczyszczalnie ścieków
 - miejska oczyszczalnia ścieków
 - składowisko odpadów innych niż niebezpieczne i obojętne
 - przemysłowa oczyszczalnia ścieków
 - stacja uzdatniania wody/fituridnie glebnowe
 - stacja podnoszenia ciśnienia wody
 - melioracje podziemne
 - melioracje powierzchniowe - rutocąg
 - urządzenia hydroelektryczne
 - gospodzący wysokim ciśnieniem
 - stacja redukcyjna gazu i stopnia
 - maszyny telefonicznej
- UKŁAD WSPÓŁRZĘDNYCH: EPSG 2180**
MAPA TOPOGRAFICZNA POZYSKANA Z PAŃSTWOWEGO ZASOBU GEODEZYJNEGO I KARTOGRAFICZNEGO

- Studium Uwarunkowań i Kierunków Zagospodarowania Przemysłowego Złotów - Kierunki**
- Legenda do zmiany Studium:**
- Granicz obszarów objętych zmianą Studium
 - Objekty wpisane do gminnej ewidencji zabytków
 - Pasy technologiczne linii elektroenergetycznych
 - Istniejąca napowietrzna elektroenergetyczna linia przesyłowa o napięciu 220 kV
 - Planowana napowietrzna elektroenergetyczna linia przesyłowa o napięciu 2x400kV
 - Obszar lokalizacji urządzeń wytwarzających energię elektryczną z odnawialnych źródeł energii o mocy przekraczającej 100kW
 - Szafa ochronna wokół obszarów lokalizacji urządzeń wytwarzających energię elektryczną z odnawialnych źródeł energii o mocy przekraczającej 100 kW
 - Obszary szczególnego zagrożenia powodzią
 - Obszary narazone na niebezpieczeństwo powodzi o prawdopodobieństwie wystąpienia powodzi wynoszącym p=0,2%
 - Granicz obszaru objętego zmianą Studium nr 2
 - Obszary rozwoju funkcji usługowych, techniczno-produkcyjnych, rozwoju baz robotycznych
- Załącznik nr 2 do uchwały nr LXIX/670/2024 Rady Gminy Złotów z dnia 25 kwietnia 2024 r.**



BIURO URBANISTYCZNE P

ZAMAWIAJĄCY: WOJEWÓDZA ŁÓDZKI
 TYTUŁ MAPY: STUDIUM UWARUNKOWAŃ I KIERUNKÓW ZAGOSPODAROWANIA PRZESTRZENNEGO GMINY ZŁOTÓW
 SKALA: 1:25 000
 DATA OPRACOWANIA: MARZEC 2011

ZESPÓŁ AUTORÓW:	imię i nazwisko	funkcja	podpis
1. mgr inż. arch. Aleksandra Prokopiak		projektant	
2. mgr inż. arch. Marianna Piświcka		projektant	
3. mgr inż. Mariola Piświcka		projektant	
4. mgr inż. Marcin Piświcki		projektant	
5. mgr inż. Marcin Piświcki		projektant	